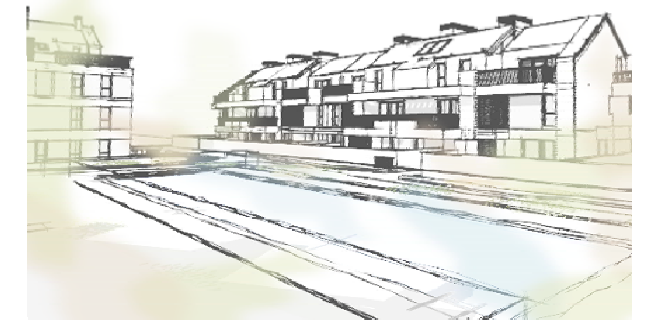


Arana

Villanueva del Pardillo

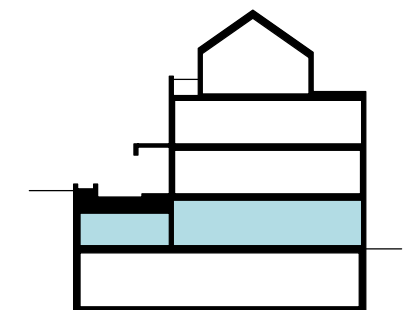
Bloque 2 - Portal 4 - Local COM 2



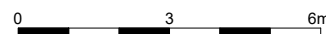
Localización:

Parcelas H1 y H2 del ámbito SUZ II-8, Villanueva del Pardillo.

Superficie útil interior: 223,50 m²
Superficie construida interior: 236,45 m²

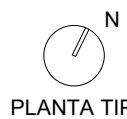


ESCALA GRÁFICA

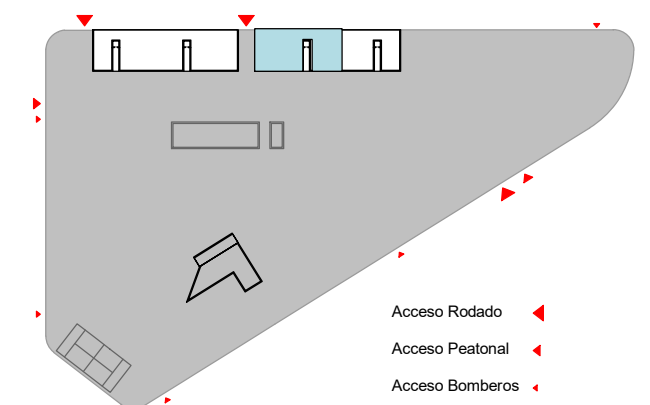


Documentación informativa sin carácter contractual y meramente ilustrativa sujeta a modificaciones necesarias por exigencias de orden técnico, jurídico o comercial de la dirección facultativa o autoridad competente. Las infografías de las fachadas, los elementos comunes y restantes espacios orientativos y podrán ser objeto de verificación o modificación en los proyectos técnicos. El mobiliario de las infografías interiores no está incluido, los acabados, calidades, colores, equipamiento, aparatos sanitarios y muebles de cocina son una aproximación meramente representativa y el equipamiento de las viviendas será el indicado mediante la memoria de calidades. La certificación energética se corresponde con la establecida en proyecto en trámite.

Toda la información y entrega de documentación se llevará a cabo conforme a lo dispuesto en el Real Decreto 515/1989 y demás normas que pudieran complementarlo ya sean de carácter estatal o autonómico.



PLANTA TIPO



V02